

## 新型コロナウイルス感染症対策へのご協力のお願い

新型コロナウイルス感染症の拡大を防止するために、当院におかかりの患者さんおよびご家族の方に、下記についてご協力をお願いしております。

### 外来を受診される方へ

- 院内感染対策として、「医療機関 来院時のお願い」をご確認の上、ご来院ください。
- 来院の際は、マスクの着用および手洗い、手指消毒をお願いします。
- 発熱、咳、痰、倦怠感などがある場合は、受診前に電話（045-520-2222）でご相談ください。
- 来院時は可能な限りおひとりでご来院ください。付き添いが必要な場合は必要最小限の人数としてください。また、付き添いの方も来院前に体温や体調のチェックをお願いします。マスクを着用していない方は入館をお断りすることがあります。

### 入院の方へ

- 必要物品は可能な限り、入院前に準備していただくようお願いいたします。市中の新型コロナウイルスの流行状況によって、売店利用の利用制限を設ける場合がございます。
- 入院中の外出・外泊は当面の間、原則禁止とさせていただきます。

### 面会について

- 面会是一部制限をさせていただきます。
- 受付で「来院者体調確認シート」に記入をお願いします。
- 病棟のエレベーターホールの扉は常時閉まっています。来院時はエレベーターホールのインターフォンでお知らせください。

当院では感染制御室を中心に、院内全体で日頃より徹底した感染対策を行っております。今後も通常診療を継続するために、皆様のご理解、ご協力をお願い申し上げます。

神奈川県立がんセンター 総長  
(更新日 2023年3月13日)



# 医療機関 来院時のお願い

感染しない・させないために



## 医療機関内では いつもマスク着用

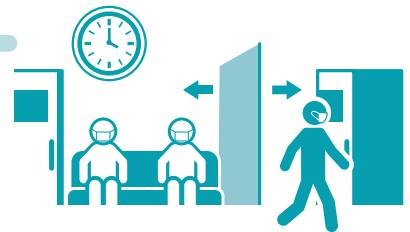
感染の有無に関わらず、付き添いや面会で来院の際にも着用をお願いします。

不織布マスク  
推奨



## 感染拡大予防のため 入口・待合室・時間帯を 分ける場合があります

来院前に医療機関ホームページや電話により必ず受診方法等をご確認ください。



## 発熱・かぜ症状がある場合



### 受診前に抗原検査キットでセルフテスト

- 医療用・一般用のキットを使ってコロナの陽性・陰性を確認しましょう。

### 受診前に**必ず**お知らせください

- 発熱やかぜの症状を、来院の前にお電話などで必ずお知らせください。
- セルフテストを行った場合、結果をお知らせください。



### LINE公式アカウント

新型コロナ対策パーソナルサポート(行政)にご登録を

コロナの情報・オンライン診療対応医療機関等が確認できます。



# 院内での「マスクの着用」 継続します



患者さんは治療等の影響で免疫力が低下している方も多く、**院内感染対策として「マスク着用」が非常に重要**です。

当院ではマスク着用を継続しますので、**ご理解・ご協力をお願いいたします。**