

神奈川県悪性新生物登録事業年報 第47報
令和2年（2020年）の集計
補遺

令和6年4月

神奈川県健康医療局保健医療部

地方独立行政法人神奈川県立病院機構

神奈川県立がんセンター

本報告について

神奈川県悪性新生物登録事業年報では、人口動態調査(死亡票)に基づく死亡統計の作成に、政府統計の総合窓口 e-Stat「全国がん登録罹患数・率報告」に掲載される死亡統計情報を用いている。令和2年(2020年)情報のe-Statへの掲載の遅れにより、神奈川県悪性新生物登録事業年報 第47報では、死亡統計、及びそれを用いて算出される統計情報は、公表後に追加掲載することとした。本報告は、同情報を神奈川県悪性新生物登録事業年報 第47報の補遺として報告するものである。

目次

はじめに

I 概要

1. 神奈川県のがん登録の概要	1
(1) がん登録システムの概要	1
(2) がん統計で使用される用語と指標	5
2. がん登録情報の二次利用	9
3. 神奈川県のがん登録の経過	14
4. 令和4年度神奈川県のがん登録事業実施状況	16
5. 神奈川県悪性新生物登録事業研究会	19
6. 報告書一覧	20
7. 2020年のり患算定方法・死亡統計	22
8. 法律・条例・ガイドライン一覧	23

II 神奈川のがん（2020年り患集計）（2019～2020年り患集計）

1. がんのり患	
(1) 2020年のがんのり患	25
(2) 主要部位別り患割合	26
(3) 年齢階級別り患割合	28
(4) 主要部位の年齢階級別り患割合	31
2. 地域とがん	
(1) 地域区分	35
(2) 地域別のがんり患状況（レーダーチャート）	36
(3) がんのり患マップ	38
3. 経年の観察	
(1) 年齢調整り患率（人口10万対）の年次推移	46
(2) 年齢階級別のがんり患率の年次推移	46
(3) 年齢調整り患率と年齢調整死亡率の年次推移	補1～補4
4. 登録の精度（届出と診断の精度）	49
5. 受診の動機	52
(1) 検診で発見されたがん	53
6. 診断・治療の状況（部位・地域・病院規模）	54
(1) 診断方法	54
(2) 治療の状況	54
(3) 受療医療機関	56
7. 5年相対生存率	57
8. 2020年のがんり患数と死亡数の比較	補5

III 付表	59
--------	----

(3) 年齢調整り患率と年齢調整死亡率の年次推移

全部位と対策型がん検診が実施されている中で、胃、肺、乳房、子宮の部位について、全年齢、40～49歳、50～59歳、60～69歳、70歳以上の年齢階級別の人口10万対の年齢調整り患率、年齢調整死亡率を経年的に図示した（図14）。

この図及び付表23より、り患率と死亡率の差（開き）が経年的に大きくなっていることが観察される。また、高齢となるにしたがってり患率と死亡率の差（開き）が小さくなっている。

部位別にみると、胃はり患率、死亡率ともに減少傾向を示している。肺、乳房のがんは上昇している。また、年齢階級別にみると、胃、肺は高齢となるに従ってり患率も高くなっているが、乳房、子宮は各世代によるり患率の変化はみられない。

肺はり患率と死亡率の差（開き）が高齢となるに従って小さくなっている。

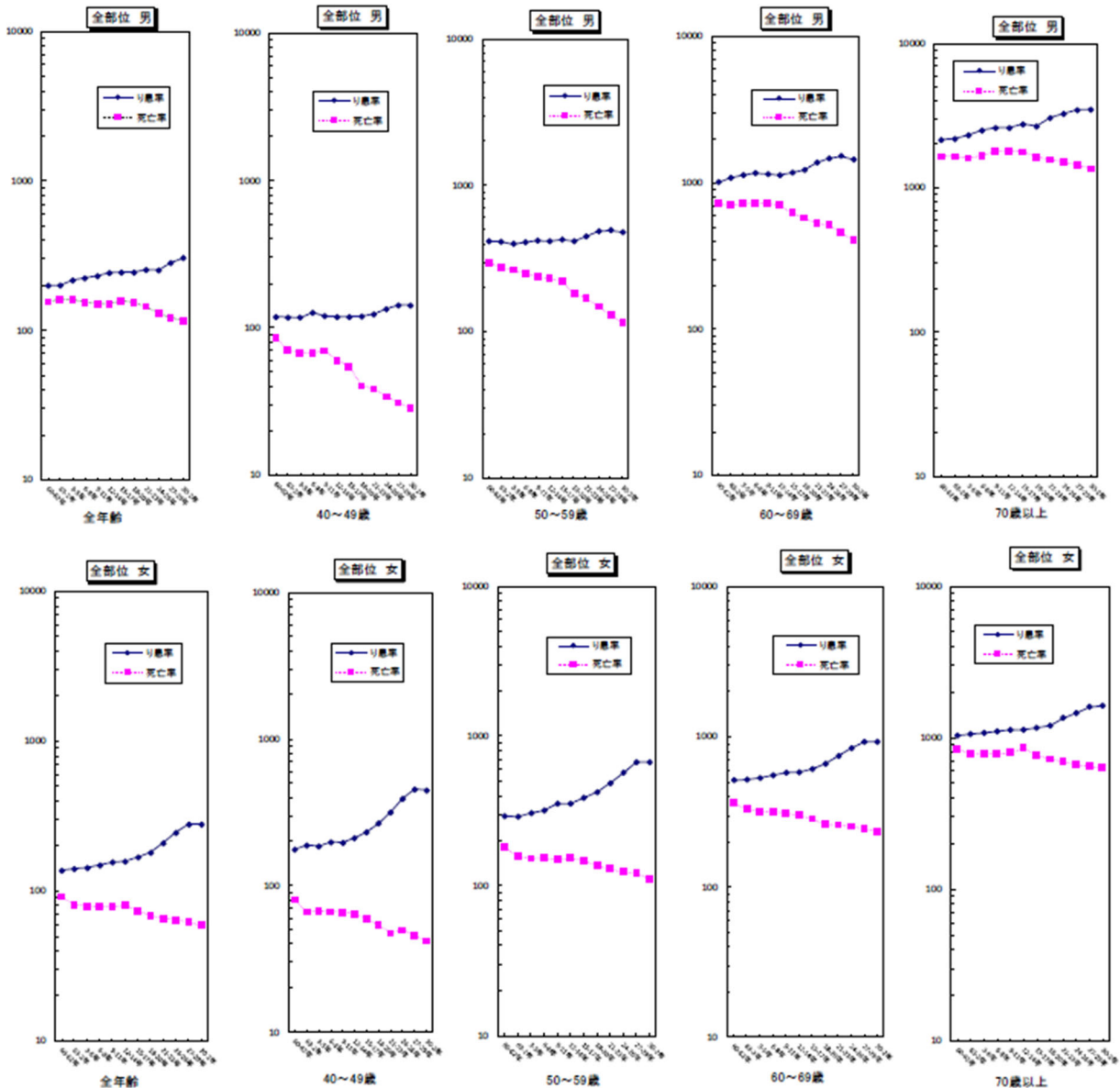


図14-1 年齢調整り患率と年齢調整死亡率の経年変化

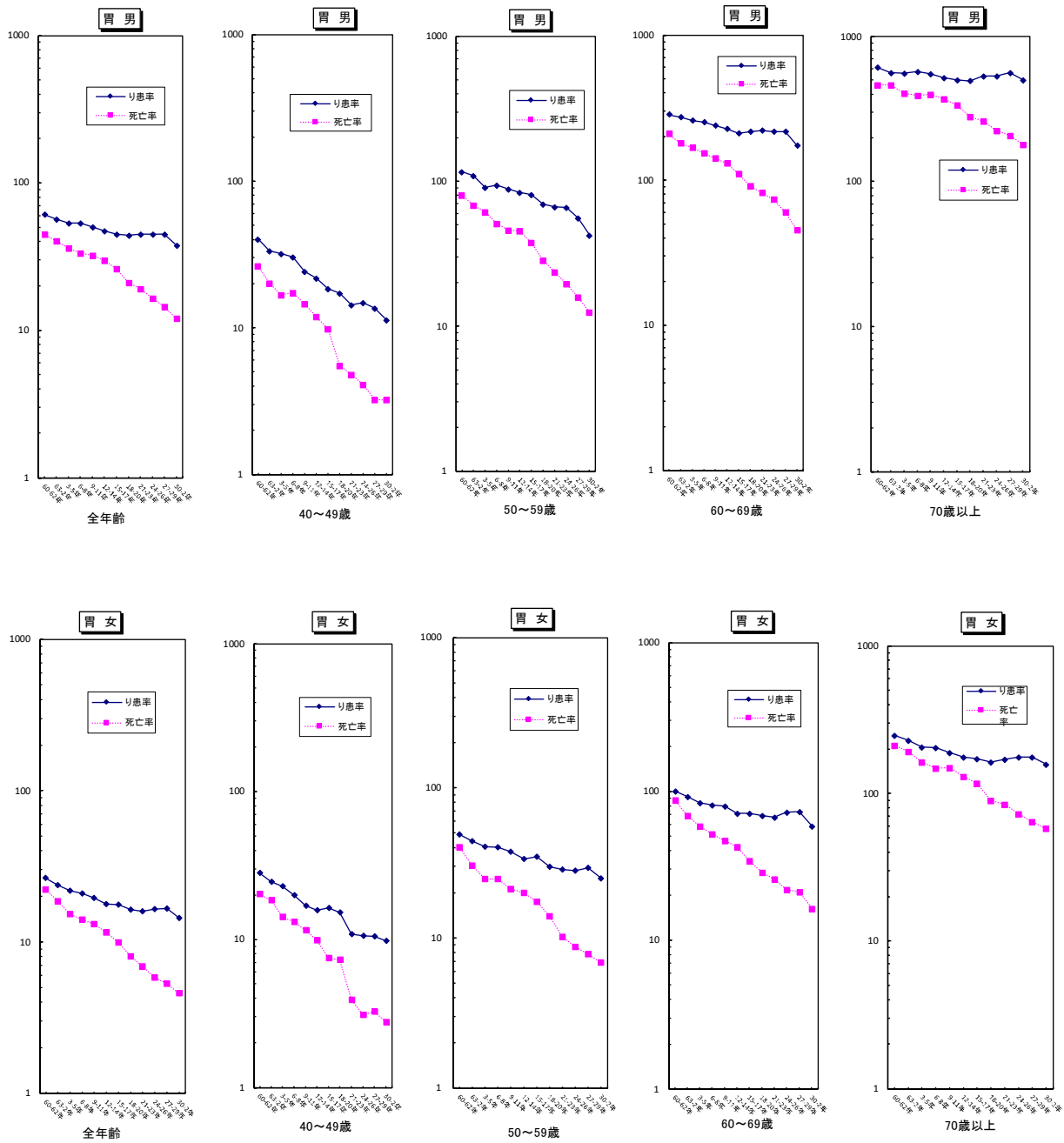


図14-2 年齢調整り患率と年齢調整死亡率の経年変化

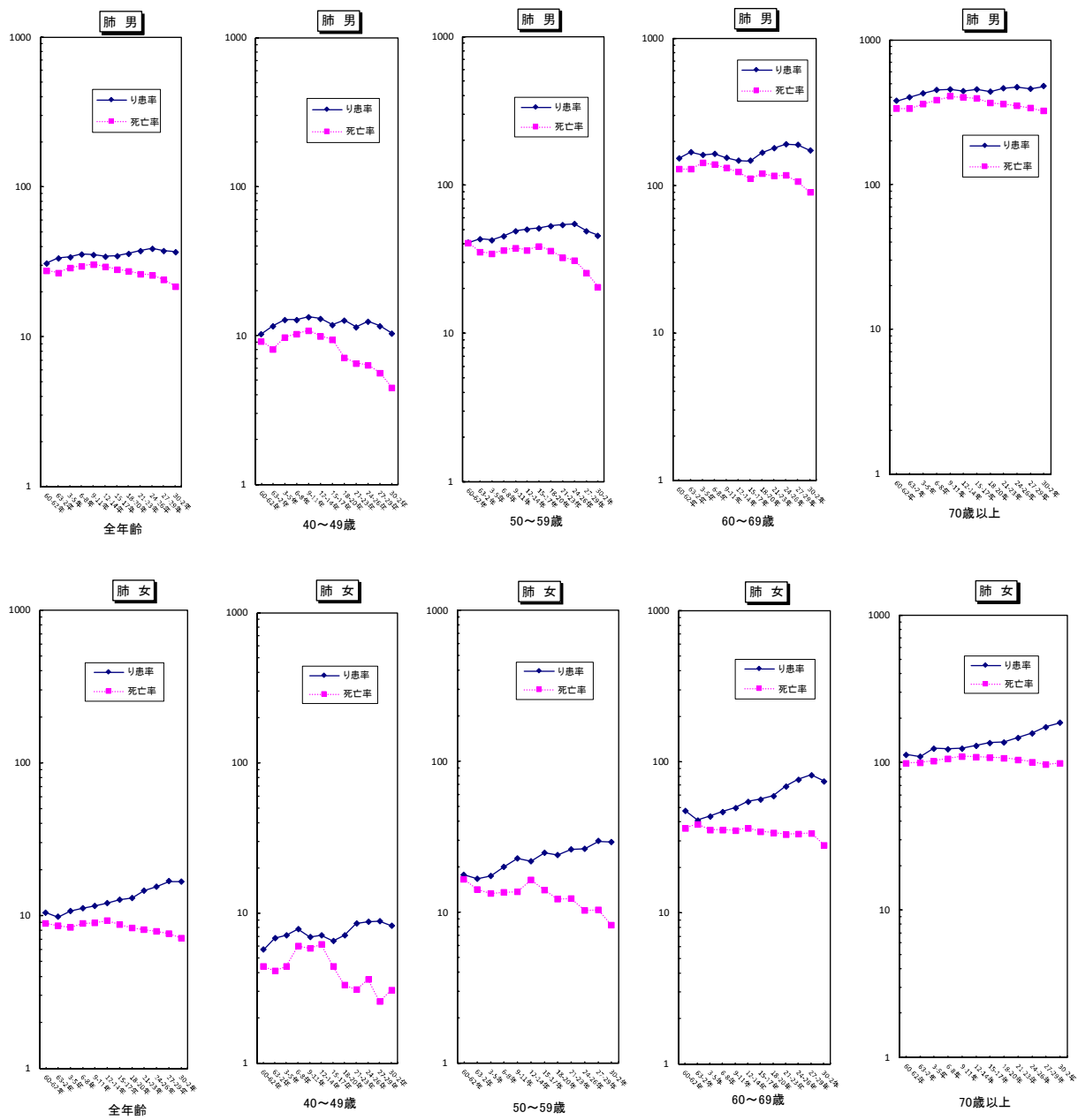


図14-3 年齢調整り患率と年齢調整死亡率の経年変化

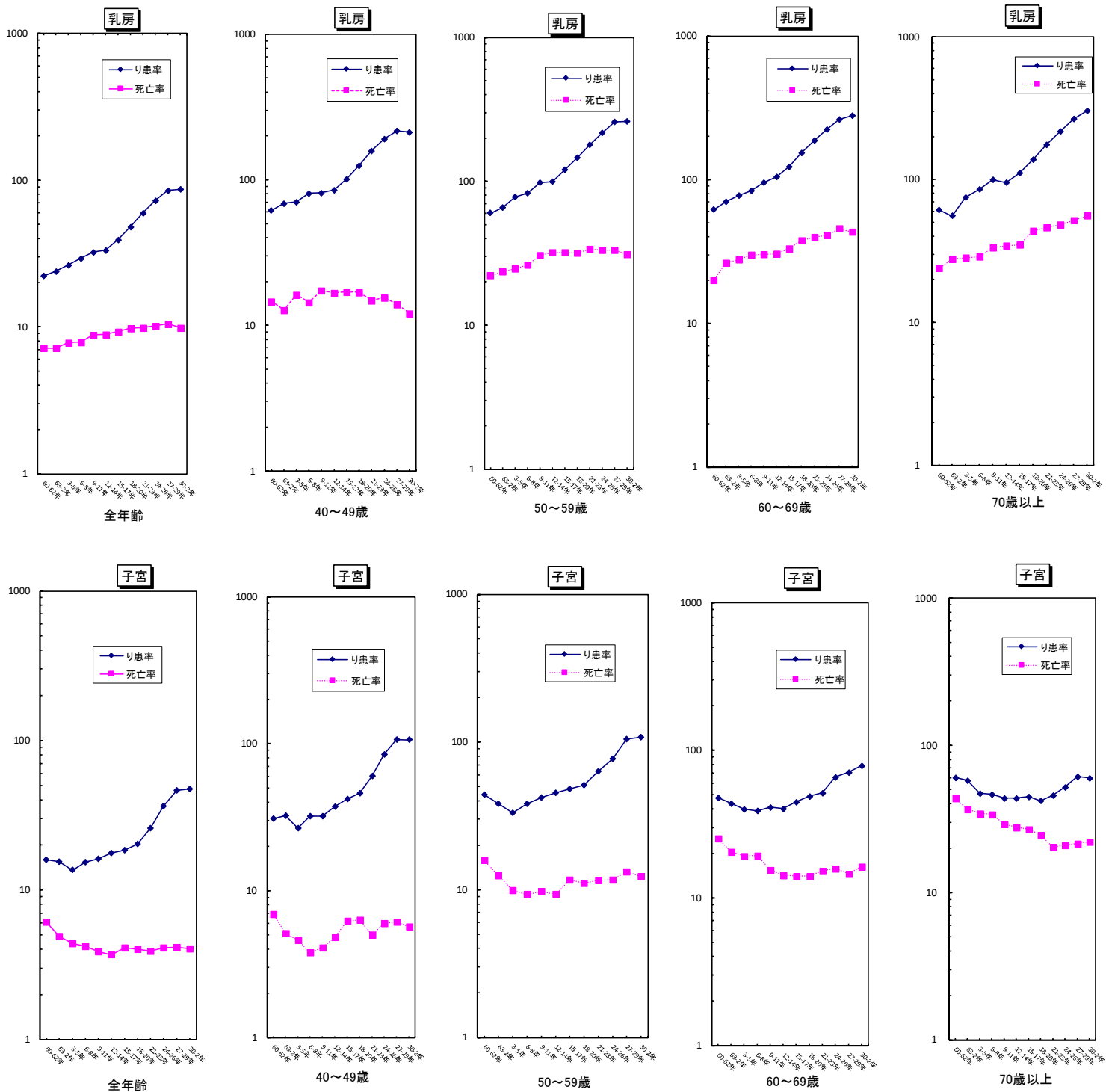


図14-4 年齢調整り患率と年齢調整死亡率の経年変化

8. 2020年のがんり患数と死亡数の比較

がん統計やがんの予防、医療活動の評価のためには、地域がん登録に基づくり患統計とともに、人口動態統計に基づく死亡統計（付表 16、17、18）も使い、常に両者を比較しながら検討する必要がある。

特に、り患統計では、その地域の真のり患数をどの程度反映しているのかを吟味すべきである。現在この指標として、（当該年のり患数）÷（当該年の死亡数）（I/D比）を用いている。

(1) 全部位のがん

本県の2020年のがんり患数は、同年の死亡数の2.8倍である。この値が1.5以下の場合、届出もれのあることが推定されるが、本県では、昭和62年より1.5以上を維持している。

(2) 部位別の比較

主要部位別にみると皮膚(16.8)、甲状腺(7.5)、前立腺(7.4)が高い値を示し、膵(1.1)、胆のう・胆管および肝・肝内胆管(いずれも1.3)が低い値である。

表 12 主要部位別死亡数に対するり患数の比

2020年

部 位	ICD-10	死亡数(D)	り患数(I)	I/D
全部位	C00-C96	24,538	67,672	2.8
口腔・咽頭	C00-C14	581	1,564	2.7
食道	C15	825	1,907	2.3
胃	C16	2,673	6,829	2.6
結腸	C18	2,442	8,966	3.7
直腸	C19-C20	1,002	3,802	3.8
肝・肝内胆管	C22	1,476	1,968	1.3
胆のう・胆管	C23-C24	995	1,309	1.3
膵	C25	2,561	2,935	1.1
喉頭	C32	50	293	5.9
肺	C33-C34	4,701	7,430	1.6
骨	C40-C41	29	58	2.0
皮膚	C43-C44	103	1,729	16.8
乳房	C50	1,114	7,521	6.8
子宮	C53-C55	453	3,002	6.6
卵巣	C56	365	879	2.4
前立腺	C61	852	6,285	7.4
腎	C64	325	1,188	3.7
膀胱	C67	588	2,746	4.7
脳	C71	167	328	2.0
甲状腺	C73	108	805	7.5
白血病	C91-C95	543	803	1.5

付 表（2020 年）（令和 2 年）

付表 1. がんり患数・粗り患率・年齢調整り患率	—部位・性別—	(2020 年)
付表 2. り患数	—主要部位・性・年齢階級別—	(2020 年)
付表 3. り患率	—主要部位・性・年齢階級別—	(2020 年)
付表 4. り患数	—主要部位・性・二次保健医療圏別—	(2020 年)
付表 5. 粗り患率	—主要部位・性・二次保健医療圏別—	(2020 年)
付表 6-1 年齢調整り患率	—主要部位・性・二次保健医療圏別（日本人人口）	(2020 年)
付表 6-2 年齢調整り患率	—主要部位・性・二次保健医療圏別（世界人口）	(2020 年)
付表 7. り患数	—年齢階級・性・二次保健医療圏別—	(2020 年)
付表 8. り患数	—主要部位・性・市区町村別—	(2020 年)
付表 9. 年齢調整り患率（世界人口）	—主要部位・性・市区町村別—	(2020 年)
付表 10. 届出の精度（死亡票のみの割合）	—市区町村・性別—	(2020 年)
付表 11. 診断の精度（組織診・細胞診の割合）	—市区町村・性別—	(2020 年)
付表 12. 診断方法（届出り患数に対する割合）	—主要部位・検査別・二次保健医療圏別—	
付表 13-1 受療の状況（県内在住者：延べ届出り患数に対する割合）	—主要部位・病院規模・二次保健医療圏別—	
付表 13-2 受療の状況（県外在住者：延べ届出り患数に対する割合）	—主要部位・病院規模別—	
付表 14. 届出り患者 5 年相対生存率	—主要部位・性別—	(2016 年)
付表 15. 悪性新生物登録事業における追跡調査		
付表 16. がん死亡数・粗死亡率・年齢調整死亡率	—部位・性別—	(2020 年) 補 6
付表 17. 死亡数	—主要部位・性・年齢階級別—	(2020 年) 補 8
付表 18. 死亡率	—主要部位・性・年齢階級別—	(2020 年) 補 9
付表 19. り患数	—主要部位・性・年齢階級別—	(2019—2020 年)
付表 20. り患率	—主要部位・性・年齢階級別—	(2019—2020 年)
付表 21. り患数	—主要部位・性・市区町村別—	(2019—2020 年)
付表 22. 年齢調整り患率（世界人口）	—主要部位・性・市区町村別—	(2019—2020 年)
付表 23. 年齢調整り患率と年齢調整死亡率の経年変化	—全部位・胃・肺・乳房・子宮	補 10
付表 24. り患数	—主要部位・性・年次別—	(1993—2020 年)
付表 25. 年齢調整り患率（世界人口）	—主要部位・性・年次別—	(1986—2020 年)
付表 26. 年齢調整り患率（世界人口）	—主要部位・性・年代・年次別—	(1985—2020 年)
付表 27. 神奈川県における死亡の状況について		
付表 28. 神奈川県（推計）人口表	—市区町村・性・年齢階級別—	(2020 年)
付表 29. 神奈川県（推計）人口表	—二次保健医療圏・性・年齢階級別—	(2020 年)
付表 30. 神奈川県（推計）人口表	—二次保健医療圏・性・年齢階級別—	(2019—2020 年)
付表 31. 標準人口：日本人人口、世界人口		

※上記の率（付表 1～34 の粗り患率、年齢調整り患率）は人口 10 万対である。本報告書で用いる指標の解説を参照。

付表16 がん死亡数・粗死亡率・年齢調整死亡率(人口10万対)

部	位	国際疾病分類 (ICD-10)	2020年									
			死亡数			粗死亡率		年齢調整死亡率 (日本人人口)		年齢調整死亡率 (世界人口)		
			男	女	計	男	女	男	女	男	女	
全	部	位	C00-C97	14,589	9,949	24,538	326.0	219.5	142.8	82.1	96.2	57.5
口	唇	C00	1	2	3	0.0	0.0	0.0	0.0	0.0	0.0	0.0
	舌	C01-C02	63	31	94	1.4	0.7	0.8	0.2	0.6	0.2	0.2
歯	肉	C03	40	39	79	0.9	0.9	0.4	0.2	0.3	0.1	0.1
口	腔	C04	10	3	13	0.2	0.1	0.1	0.0	0.1	0.0	0.0
口	蓋	C05	-	2	2	-	0.0	-	0.0	-	0.0	0.0
その他及び不明の口腔			C06	17	15	32	0.4	0.3	0.2	0.1	0.1	0.0
耳	下	腺	C07	18	14	32	0.4	0.3	0.2	0.1	0.2	0.1
大	唾	液	C08	16	12	28	0.4	0.3	0.2	0.1	0.1	0.1
扁	桃		C09	-	-	-	-	-	-	-	-	-
中	咽	頭	C10	77	16	93	1.7	0.4	0.8	0.1	0.6	0.1
鼻	<上>	咽	C11	20	8	28	0.4	0.2	0.3	0.0	0.2	0.0
	梨状陥凹	<洞>	C12	2	-	2	0.0	-	0.0	-	0.0	-
下	咽	頭	C13	121	9	130	2.7	0.2	1.3	0.1	0.8	0.1
部位不明確な口腔・咽頭			C14	38	7	45	0.8	0.2	0.3	0.0	0.2	0.0
食	道		C15	651	174	825	14.5	3.8	6.9	1.6	4.7	1.1
	胃		C16	1,809	864	2,673	40.4	19.1	17.1	6.4	11.3	4.4
小	腸		C17	60	40	100	1.3	0.9	0.7	0.3	0.5	0.2
結	腸		C18	1,312	1,130	2,442	29.3	24.9	12.9	8.1	8.7	5.6
直腸及び肛門			C19-C20	650	352	1,002	14.5	7.8	7.3	3.0	5.1	2.1
肛門および肛門管			C21	16	13	29	0.4	0.3	0.1	0.1	0.1	0.1
肝及び肝内胆管			C22	992	484	1,476	22.2	10.7	9.6	3.2	6.6	2.2
胆のう及び肝外胆管			C23-C24	538	457	995	12.0	10.1	5.0	2.9	3.3	1.9
膵			C25	1,320	1,241	2,561	29.5	27.4	14.0	9.5	9.6	6.4
その他及び部位不明の消化器			C26	9	5	14	0.2	0.1	0.1	0.0	0.1	0.0
鼻腔・中耳・副鼻腔			C30-C31	49	23	72	1.1	0.5	0.5	0.1	0.4	0.1
喉			C32	46	4	50	1.0	0.1	0.4	0.0	0.3	0.0
気管・気管支・肺			C33-C34	3,345	1,356	4,701	74.8	29.9	32.0	9.7	21.0	6.5
胸膜・胸腺・心・縦隔			C37-C38	20	16	36	0.4	0.4	0.3	0.2	0.2	0.2
その他及び部位不明確な呼吸器			C39	-	-	-	-	-	-	-	-	-
骨及び関節軟骨			C40-C41	18	11	29	0.4	0.2	0.2	0.1	0.2	0.1
皮膚の黒色腫			C43	30	14	44	0.7	0.3	0.3	0.1	0.2	0.1
皮膚、その他			C44	32	27	59	0.7	0.6	0.3	0.2	0.2	0.1
中皮腫			C45	90	17	107	2.0	0.4	0.9	0.1	0.6	0.1
カポジ肉腫			C46	-	-	-	-	-	-	-	-	-
末梢神経・自律神経			C47	1	5	6	0.0	0.1	0.0	0.0	0.0	0.0
後腹膜・腹膜			C48	18	68	86	0.4	1.5	0.2	0.8	0.1	0.6
結合組織、他軟部組織			C49	47	38	85	1.1	0.8	0.6	0.4	0.5	0.3
乳	房		C50	9	1,105	1,114	0.2	24.4	0.1	13.1	0.0	9.7

部 位	国際疾病分類 (ICD-10)	死亡数			粗死亡率		年齢調整死亡率 (日本人人口)		年齢調整死亡率 (世界人口)	
		男	女	計	男	女	男	女	男	女
子宮頸部(上皮内を除く)	C53-C55	・	453	453	・	10.0	・	5.3	・	4.0
	(C53)	・	185	185	・	4.1	・	2.4	・	1.8
子宮体部	(C54)	・	162	162	・	3.6	・	1.8	・	1.3
子宮、部位不明	(C55)	・	106	106	・	2.3	・	1.1	・	0.8
卵 巣	C56	・	365	365	・	8.1	・	4.8	・	3.6
外陰・膣・他女性性器	C51-C52,C57	・	46	46	・	1.0	・	0.4	・	0.3
胎 盤	C58	・	-	-	・	-	・	-	・	-
前 立 腺	C61	852	・	852	19.0	・	6.8	・	4.3	・
辜 丸	C62	4	・	4	0.1	・	0.1	・	0.1	・
陰茎他男性性器	C60-C63	9	・	9	0.2	・	0.1	・	0.0	・
腎 盂 を 除 く 腎	C64	210	115	325	4.7	2.5	2.1	0.8	1.5	0.5
膀 胱	C67	431	157	588	9.6	3.5	3.5	0.9	2.3	0.6
その他の泌尿器	C65-C66,C68	236	135	371	5.3	3.0	2.1	0.8	1.3	0.5
眼	C69	3	1	4	0.1	0.0	0.0	0.0	0.0	0.0
脳	C71	95	72	167	2.1	1.6	1.3	0.8	1.1	0.6
その他・部位不明の神経系	C70-C72	9	5	14	0.2	0.1	0.1	0.1	0.1	0.1
甲 状 腺	C73	41	67	108	0.9	1.5	0.4	0.4	0.3	0.3
その他の内分泌腺	C74-C75	8	7	15	0.2	0.2	0.2	0.1	0.2	0.1
リンパ節、続発性及び部位不明 続発性の呼吸器及び消化器 続発性のその他の部位不明	C77	-	-	-	-	-	-	-	-	-
	C78	-	-	-	-	-	-	-	-	-
	C79	-	-	-	-	-	-	-	-	-
部 位 不 明	C80	230	229	459	5.1	5.1	2.2	1.5	1.5	1.0
ホ ジ キ ン 病	C81	11	8	19	0.2	0.2	0.1	0.1	0.1	0.0
ろ 胞 性 非 ホ ジ キ ン リ ン パ 腫	C82	7	10	17	0.2	0.2	0.1	0.1	0.0	0.1
び ま ん 性 非 ホ ジ キ ン リ ン パ 腫	C83	76	47	123	1.7	1.0	0.7	0.4	0.4	0.3
皮 膚 T 細 胞 リ ン パ 腫	C84	24	10	34	0.5	0.2	0.3	0.1	0.2	0.0
非 ホ ジ キ ン 詳 細 不 明	C85	369	281	650	8.2	6.2	3.5	1.7	2.3	1.1
多 発 性 骨 髄 腫 ・ 形 質 細 胞 腫	C90	124	116	240	2.8	2.6	1.2	0.8	0.7	0.5
リ ン パ 性 白 血 病	C91	41	38	79	0.9	0.8	0.5	0.4	0.4	0.3
骨 髄 性 白 血 病	C92	240	140	380	5.4	3.1	2.5	1.3	1.8	0.9
単 球 性 白 血 病	C93	9	6	15	0.2	0.1	0.1	0.1	0.1	0.0
そ の 他 の 白 血 病	C94	4	1	5	0.1	0.0	0.0	0.0	0.0	0.0
細胞型不明の白血病 リンパ、造血、関連組織のその他及び詳細不明	C95	45	19	64	1.0	0.4	0.4	0.2	0.3	0.1
独立した(原発性)多部位	C96	1	2	3	0.0	0.0	0.0	0.0	0.0	0.0
	C97	-	-	-	-	-	-	-	-	-

付表16、17、18は
人口動態調査(死亡票)2020年死亡より

付表17

死亡数
—主要部位・性・年齢階級別—

2020年

部 位 ICD-10	全部位 C00-C97			口腔・咽頭 C00-C14			食道 C15			胃 C16			結腸 C18			直腸 C19-C20			肝・肝内胆管 C22			胆のう・胆管 C23,C24			膵 C25		
	男	女	計	男	女	計	男	女	計	男	女	計	男	女	計	男	女	計	男	女	計	男	女	計	男	女	計
全年齢	14,589	9,949	24,538	423	158	581	651	174	825	1,809	864	2,673	1,312	1,130	2,442	650	352	1,002	992	484	1,476	538	457	995	1,320	1,241	2,561
0-4	1	2	3	-	-	-	-	-	-	-	-	-	-	-	-	-	-	-	-	-	-	-	-	-	-	-	-
5-9	3	-	3	-	-	-	-	-	-	-	-	-	-	-	-	-	-	-	-	-	-	-	-	-	-	-	-
10-14	5	6	11	-	-	-	-	-	-	-	-	-	-	-	-	-	-	-	1	1	-	-	-	-	-	-	-
15-19	3	1	4	-	-	-	-	-	-	-	1	1	-	-	-	-	-	-	-	-	-	-	-	-	-	-	-
20-24	3	1	4	-	-	-	-	-	-	-	-	-	-	-	-	-	-	-	-	-	-	-	-	-	-	-	-
25-29	17	4	21	-	-	-	-	-	-	2	-	2	2	1	3	-	-	-	-	-	-	-	-	-	-	-	-
30-34	14	20	34	1	-	1	-	-	-	2	2	4	2	2	4	1	-	1	-	1	1	-	-	-	1	-	1
35-39	22	46	68	1	-	1	-	-	-	6	3	9	1	3	4	4	2	6	2	1	3	-	-	-	1	1	2
40-44	60	104	164	2	1	3	3	-	3	9	5	14	5	8	13	4	2	6	4	2	6	-	1	1	9	10	19
45-49	158	208	366	4	3	7	7	1	8	18	14	32	17	18	35	11	7	18	11	3	14	2	4	6	23	12	35
50-54	264	280	544	17	-	17	18	7	25	24	18	42	33	19	52	19	11	30	11	6	17	11	2	13	33	17	50
55-59	502	369	871	19	3	22	27	10	37	52	24	76	49	32	81	35	16	51	38	6	44	17	8	25	77	34	111
60-64	734	436	1,170	29	7	36	49	14	63	81	27	108	59	34	93	54	21	75	57	16	73	26	8	34	70	45	115
65-69	1,389	791	2,180	63	8	71	84	20	104	136	66	202	128	68	196	97	26	123	97	22	119	46	29	75	167	104	271
70-74	2,427	1,303	3,730	70	11	81	121	24	145	299	103	402	232	151	383	127	48	175	172	58	230	62	49	111	250	185	435
75-79	2,796	1,484	4,280	75	17	92	132	18	150	359	114	473	224	163	387	108	62	170	169	80	249	104	72	176	245	218	463
80-84	2,744	1,689	4,433	64	29	93	106	31	137	355	164	519	240	179	419	102	54	156	174	99	273	124	90	214	209	258	467
85以上	3,447	3,205	6,652	78	79	157	104	49	153	466	323	789	320	452	772	88	103	191	257	189	446	146	194	340	235	357	592

部 位 ICD-10	喉頭 C32			肺 C33,C34			皮膚 C43,C44			乳房 C50	子宮 C53- C55	卵巣 C56	前立腺 C61	膀胱 C67	腎・尿路 C64-C66、C68			悪性リンパ腫 C81-C85,C96			白血病 C91-C95							
	男	女	計	男	女	計	男	女	計	女	頸癌 (再掲)	体癌	女	男	男	女	計	男	女	計	男	女	計	男	女	計		
全年齢	46	4	50	3,345	1,356	4,701	62	41	103	1,105	453	185	162	365	852	431	157	588	446	250	696	488	358	846	339	204	543	
0-4	-	-	-	-	-	-	-	-	-	-	-	-	-	-	-	-	-	-	-	-	-	-	-	-	-	-	1	1
5-9	-	-	-	-	-	-	-	-	-	-	-	-	-	-	-	-	-	-	-	-	-	-	-	-	-	1	-	1
10-14	-	-	-	-	-	-	-	-	-	-	-	-	1	-	-	-	-	-	-	-	-	-	-	-	-	2	1	3
15-19	-	-	-	-	-	-	-	-	-	-	-	-	-	-	-	-	-	-	-	-	-	-	-	-	-	1	-	1
20-24	-	-	-	-	-	-	-	-	-	-	-	-	-	-	-	-	-	-	-	-	-	-	-	1	1	2	-	2
25-29	-	-	-	1	-	1	-	-	-	-	-	-	-	-	-	1	-	1	-	-	-	-	2	-	2	1	2	3
30-34	-	-	-	1	1	2	-	-	-	5	4	4	-	-	-	-	-	-	-	-	-	-	-	-	-	2	-	2
35-39	-	-	-	1	1	2	1	-	1	15	5	4	1	6	-	-	1	1	1	1	2	1	-	1	-	2	2	
40-44	-	-	-	5	8	13	-	-	-	28	14	11	2	14	-	1	-	1	1	1	2	3	2	5	3	5	8	
45-49	-	-	-	23	14	37	3	1	4	74	19	12	4	19	1	2	-	2	5	2	7	7	1	8	7	5	12	
50-54	-	-	-	46	13	59	3	1	4	85	30	17	5	37	2	4	-	4	9	2	11	9	6	15	5	3	8	
55-59	1	-	1	92	23	115	3	-	3	94	41	17	15	33	5	4	1	5	9	6	15	15	6	21	14	11	25	
60-64	2	-	2	148	42	190	5	1	6	80	44	15	15	49	20	13	4	17	22	2	24	29	4	33	21	6	27	
65-69	8	-	8	320	100	420	3	3	6	130	46	13	25	35	40	16	7	23	40	20	60	32	26	58	32	14	46	
70-74	10	-	10	600	206	806	5	7	12	155	64	25	30	53	98	54	11	65	70	24	94	72	35	107	50	36	86	
75-79	7	1	8	735	234	969	13	7	20	132	59	17	24	36	169	68	22	90	77	31	108	80	60	140	64	38	102	
80-84	5	-	5	653	262	915	6	7	13	106	45	22	12	35	203	82	27	109	89	55	144	116	76	192	63	26	89	
85以上	13	3	16	720	452	1,172	20	14	34	201	82	28	29	47	314	186	84	270	123	106	229	122	141	263	71	54	125	

死亡率
—主要部位・性・年齢階級別—

2020年

部位 ICD-10 年齢	全部位 C00-C97		口腔・咽頭 C00-C14		食道 C15		胃 C16		結腸 C18		直腸 C19-C20		肝・肝内胆管 C22		胆のう胆管 C23,C24		膵 C25		喉頭 C32	
	男	女	男	女	男	女	男	女	男	女	男	女	男	女	男	女	男	女	男	女
	全年齢	96.2	57.5	3.2	0.7	4.7	1.1	11.3	4.4	8.7	5.6	5.1	2.1	6.6	2.2	3.3	1.9	9.6	6.4	0.3
粗死亡	326.0	219.5	9.5	3.5	14.5	3.8	40.4	19.1	29.3	24.9	14.5	7.8	22.2	10.7	12.0	10.1	29.5	27.4	1.0	0.1
0-4	0.6	1.3	-	-	-	-	-	-	-	-	-	-	-	-	-	-	-	-	-	-
5-9	1.6	-	-	-	-	-	-	-	-	-	-	-	-	-	-	-	-	-	-	-
10-14	2.6	3.2	-	-	-	-	-	-	-	-	-	-	-	0.5	-	-	-	-	-	-
15-19	1.4	0.5	-	-	-	-	-	0.5	-	-	-	-	-	-	-	-	-	-	-	-
20-24	1.2	0.4	-	-	-	-	-	-	-	-	-	-	-	-	-	-	-	-	-	-
25-29	6.9	1.7	-	-	-	-	0.8	-	0.8	0.4	-	-	-	-	-	-	-	-	-	-
30-34	5.6	8.7	0.4	-	-	-	0.8	0.9	0.8	0.9	0.4	-	-	0.4	-	-	0.4	-	-	-
35-39	7.8	17.4	0.4	-	-	-	2.1	1.1	0.4	1.1	1.4	0.8	0.7	0.4	-	-	0.4	0.4	-	-
40-44	18.4	33.9	0.6	0.3	0.9	-	2.8	1.6	1.5	2.6	1.2	0.7	1.2	0.7	-	0.3	2.8	3.3	-	-
45-49	40.0	55.7	1.0	0.8	1.8	0.3	4.6	3.8	4.3	4.8	2.8	1.9	2.8	0.8	0.5	1.1	5.8	3.2	-	-
50-54	71.4	82.3	4.6	-	4.9	2.1	6.5	5.3	8.9	5.6	5.1	3.2	3.0	1.8	3.0	0.6	8.9	5.0	-	-
55-59	161.9	129.7	6.1	1.1	8.7	3.5	16.8	8.4	15.8	11.3	11.3	5.6	12.3	2.1	5.5	2.8	24.8	12.0	0.3	-
60-64	294.3	182.5	11.6	2.9	19.6	5.9	32.5	11.3	23.7	14.2	21.7	8.8	22.9	6.7	10.4	3.3	28.1	18.8	0.8	-
65-69	547.8	303.1	24.8	3.1	33.1	7.7	53.6	25.3	50.5	26.1	38.3	10.0	38.3	8.4	18.1	11.1	65.9	39.8	3.2	-
70-74	847.3	407.2	24.4	3.4	42.2	7.5	104.4	32.2	81.0	47.2	44.3	15.0	60.0	18.1	21.6	15.3	87.3	57.8	3.5	-
75-79	1,261.8	546.6	33.8	6.3	59.6	6.6	162.0	42.0	101.1	60.0	48.7	22.8	76.3	29.5	46.9	26.5	110.6	80.3	3.2	0.4
80-84	1,763.6	812.0	41.1	13.9	68.1	14.9	228.2	78.8	154.2	86.1	65.6	26.0	111.8	47.6	79.7	43.3	134.3	124.0	3.2	-
85以上	2,801.6	1,297.3	63.4	32.0	84.5	19.8	378.7	130.7	260.1	183.0	71.5	41.7	208.9	76.5	118.7	78.5	191.0	144.5	10.6	1.2

部位 ICD-10 年齢	肺 C33,C34		皮膚 C43,C44		乳房 C50		子宮 頸癌 C53- 再掲		子宮 体癌 C56		卵巣 C61		前立腺 C67		膀胱 C64-C66,C68		腎・尿路 C81-C85,C96		悪性リンパ腫 C91-C95		白血病 C91-C95	
	男	女	男	女	男	女	男	女	男	女	男	女	男	女	男	女	男	女	男	女	男	女
	全年齢	21.0	6.5	0.5	0.2	9.7	4.0	1.8	1.3	3.6	4.3	2.3	0.6	2.8	1.1	3.1	1.5	2.6	1.4			
粗死亡	74.8	29.9	1.4	0.9	24.4	10.0	4.1	3.6	8.1	19.0	9.6	3.5	10.0	5.5	10.9	7.9	7.6	4.5				
0-4	-	-	-	-	-	-	-	-	-	-	-	-	-	-	-	-	-	-	-	-	-	0.6
5-9	-	-	-	-	-	-	-	-	-	-	-	-	-	-	-	-	-	-	-	-	-	0.5
10-14	-	-	-	-	-	-	-	-	0.5	-	-	-	-	-	-	-	-	-	-	-	-	1.0
15-19	-	-	-	-	-	-	-	-	-	-	-	-	-	-	-	-	-	-	-	-	-	0.5
20-24	-	-	-	-	-	-	-	-	-	-	-	-	-	-	-	-	-	-	-	-	-	0.8
25-29	0.4	-	-	-	-	-	-	-	-	-	0.4	-	-	-	-	-	0.8	-	0.4	0.9		
30-34	0.4	0.4	-	-	2.2	1.7	1.7	-	-	-	-	-	-	-	-	-	-	-	0.8	-		
35-39	0.4	0.4	0.4	-	5.7	1.9	1.5	0.4	2.3	-	-	0.4	0.4	0.4	0.4	0.4	-	-	0.8			
40-44	1.5	2.6	-	-	9.1	4.6	3.6	0.7	4.6	-	0.3	-	0.3	0.3	0.9	0.7	0.9	1.6				
45-49	5.8	3.8	0.8	0.3	19.8	5.1	3.2	1.1	5.1	0.3	0.5	-	1.3	0.5	1.8	0.3	1.8	1.3				
50-54	12.4	3.8	0.8	0.3	25.0	8.8	5.0	1.5	10.9	0.5	1.1	-	2.4	0.6	2.4	1.8	1.4	0.9				
55-59	29.7	8.1	1.0	-	33.1	14.4	6.0	5.3	11.6	1.6	1.3	0.4	2.9	2.1	4.8	2.1	4.5	3.9				
60-64	59.3	17.6	2.0	0.4	33.5	18.4	6.3	6.3	20.5	8.0	5.2	1.7	8.8	0.8	11.6	1.7	8.4	2.5				
65-69	126.2	38.3	1.2	1.1	49.8	17.6	5.0	9.6	13.4	15.8	6.3	2.7	15.8	7.7	12.6	10.0	12.6	5.4				
70-74	209.5	64.4	1.7	2.2	48.4	20.0	7.8	9.4	16.6	34.2	18.9	3.4	24.4	7.5	25.1	10.9	17.5	11.2				
75-79	331.7	86.2	5.9	2.6	48.6	21.7	6.3	8.8	13.3	76.3	30.7	8.1	34.7	11.4	36.1	22.1	28.9	14.0				
80-84	419.7	126.0	3.9	3.4	51.0	21.6	10.6	5.8	16.8	130.5	52.7	13.0	57.2	26.4	74.6	36.5	40.5	12.5				
85以上	585.2	183.0	16.3	5.7	81.4	33.2	11.3	11.7	19.0	255.2	151.2	34.0	100.0	42.9	99.2	57.1	57.7	21.9				

全年齢は世界人口を用いた年齢調整死亡率

年齢調整り患率と年齢調整死亡率の経年変化

付表23

1. 全部位

性	年次別 年齢	57～59年		昭和60～62年		63～平成2年		平成3年～5年		平成6年～8年		平成9年～11年		平成12～14年		平成15～17年		平成18～20年		平成21～23年		平成24～26年		平成27～29年		平成30～令和2年	
		り患率	死亡率	り患率	死亡率	り患率	死亡率	り患率	死亡率	り患率	死亡率	り患率	死亡率	り患率	死亡率	り患率	死亡率	り患率	死亡率	り患率	死亡率	り患率	死亡率	り患率	死亡率	り患率	死亡率
男	全年齢	200.3	161.1	218.3	153.8	225.1	151.2	231.3	151.2	243.6	157.0	246.4	153.2	244.9	144.7	255.6	137.0	254.2	130.2	285.0	122.1	306.7	116.3	320.4	106.8	315.7	98.8
	0～39才	14.4	10.9	14.2	7.2	14.7	6.7	13.8	5.5	13.9	5.9	13.6	5.3	13.9	4.5	14.0	4.4	13.8	4.5	16.5	3.5	18.7	3.6	19.3	3.1	20.5	2.9
	40～49才	117.8	85.6	118.8	70.3	117.9	68.4	117.8	67.4	127.4	69.9	120.6	60.2	118.7	54.7	119.2	46.0	119.8	40.5	124.3	38.5	135.0	34.4	142.6	31.1	142.7	28.6
	50～59才	397.4	296.8	413.8	275.6	410.7	263.8	398.0	248.4	408.1	237.8	417.2	231.3	415.3	221.0	425.3	201.2	415.8	182.1	447.6	170.0	484.9	147.8	492.5	128.7	479.6	115.2
	60～69才	893.5	722.1	1009.6	705.7	1085.2	717.7	1123.3	721.9	1168.5	730.7	1144.2	699.9	1128.6	625.1	1175.9	581.1	1223.6	574.4	1374.9	530.5	1467.0	517.2	1523.8	459.5	1442.8	404.4
	70才～	1950.9	1653.1	2163.7	1655.7	2201.9	1610.8	2336.0	1660.7	2509.7	1801.2	2625.8	1814.6	2619.7	1785.4	2779.7	1741.5	2683.5	1643.0	3060.3	1573.9	3285.7	1507.0	3480.7	1432.5	3513.2	1367.5
女	全年齢	133.8	92.1	138.6	81.2	142.0	79.8	143.5	78.9	150.0	79.0	156.7	80.5	158.7	74.2	168.6	71.9	181.5	68.7	210.2	66.2	246.4	64.3	280.6	62.2	281.6	59.2
	0～39才	19.9	10.4	20.2	7.2	21.1	6.5	19.8	5.6	21.8	6.0	23.1	5.6	23.2	4.9	24.1	5.0	25.1	4.2	32.5	4.4	45.3	4.4	54.3	4.0	54.7	3.5
	40～49才	161.9	80.3	177.1	66.2	188.4	66.9	185.7	66.4	198.8	66.1	196.6	64.2	211.7	59.2	232.6	55.8	266.0	53.7	318.3	47.5	392.9	49.9	455.7	45.8	448.9	41.9
	50～59才	287.9	181.5	292.0	158.5	290.7	152.7	306.7	153.0	318.4	150.0	354.2	153.8	354.4	147.1	386.6	143.4	423.1	135.7	486.3	129.6	568.1	123.6	668.0	122.0	671.9	111.4
	60～69才	502.7	364.3	513.9	329.1	521.7	317.7	531.3	316.5	553.0	312.2	576.3	300.2	580.5	285.7	610.8	269.5	664.3	259.9	746.2	259.4	844.7	251.9	930.4	244.7	929.6	235.4
	70才～	993.7	839.5	1034.7	778.2	1059.5	784.2	1072.3	780.1	1098.9	790.9	1128.1	854.6	1124.0	763.4	1166.6	751.1	1197.5	723.5	1347.6	692.6	1454.7	663.6	1593.0	646.3	1623.8	633.1

2. 胃

性	年次別 年齢	57～59年		昭和60～62年		63～平成2年		平成3年～5年		平成6年～8年		平成9年～11年		平成12～14年		平成15～17年		平成18～20年		平成21～23年		平成24～26年		平成27～29年		平成30～令和2年	
		り患率	死亡率	り患率	死亡率	り患率	死亡率	り患率	死亡率	り患率	死亡率	り患率	死亡率	り患率	死亡率	り患率	死亡率	り患率	死亡率	り患率	死亡率	り患率	死亡率	り患率	死亡率	り患率	死亡率
男	全年齢	59.6	44.7	61.1	40.4	56.5	36.1	53.3	33.5	53.4	32.2	50.3	29.9	47.4	26.1	44.9	23.4	43.9	21.0	45.0	19.1	44.9	16.5	44.9	14.5	37.8	12.0
	0～39才	2.2	1.7	2.2	1.2	1.7	0.9	1.5	0.8	1.3	0.6	1.1	0.6	0.9	0.4	0.9	0.4	0.8	0.4	0.6	0.3	0.8	0.2	0.8	0.2	0.6	0.2
	40～49才	41.5	26.3	40.3	20.1	33.4	16.8	32.0	17.4	30.5	14.6	24.1	11.9	21.8	9.8	18.4	6.2	17.2	5.5	14.3	4.8	14.8	4.1	13.6	3.2	11.3	3.2
	50～59才	123.1	80.3	116.4	68.5	109.3	61.8	91.2	50.9	94.2	45.8	88.1	45.4	84.0	37.8	80.9	33.9	69.8	28.5	66.9	23.7	65.8	19.7	56.0	16.0	42.5	12.5
	60～69才	279.2	207.7	283.2	179.9	271.4	166.9	257.3	152.9	250.6	141.6	239.0	130.8	226.3	110.2	209.9	99.0	216.4	91.0	220.4	81.7	216.8	73.2	216.8	60.2	173.1	45.0
	70才～	563.4	465.1	612.8	461.8	561.0	404.5	555.5	390.2	570.7	399.2	550.7	371.4	519.8	337.3	502.9	310.0	495.2	278.8	534.4	261.9	536.0	224.7	564.1	207.5	501.9	179.8
女	全年齢	28.4	22.2	26.5	18.5	23.7	15.3	21.8	14.0	21.0	13.2	19.5	11.6	17.8	9.9	17.7	9.1	16.3	8.0	16.0	6.9	16.5	5.8	16.6	5.3	14.4	4.6
	0～39才	2.9	2.3	2.5	1.6	1.8	1.1	1.8	1.0	1.6	0.9	1.4	0.7	1.2	0.6	1.0	0.5	0.8	0.4	0.8	0.3	0.9	0.3	0.8	0.2	0.8	0.3
	40～49才	28.2	20.2	28.1	18.4	24.6	14.2	22.8	13.1	20.0	11.6	16.9	9.9	15.7	7.5	16.3	7.7	15.2	7.3	10.9	3.9	10.6	3.1	10.5	3.3	9.8	2.8
	50～59才	57.0	40.3	49.1	30.4	44.1	24.8	40.7	24.8	40.3	21.2	37.5	19.9	33.5	17.4	34.9	15.1	29.8	13.9	28.5	10.2	28.0	8.7	29.4	7.8	24.9	6.8
	60～69才	114.8	87.3	100.7	68.7	92.3	58.6	83.9	51.9	80.8	46.7	79.8	42.6	71.0	34.1	71.5	30.8	68.8	28.5	67.3	25.8	72.5	21.9	73.0	21.2	58.6	16.3
	70才～	247.8	212.7	248.4	191.9	228.3	162.9	206.9	148.5	205.5	149.9	188.7	129.9	176.9	116.9	172.7	107.3	163.1	90.0	169.9	84.5	176.5	73.1	176.7	64.5	158.0	57.8

3. 肺

性	年次別 年齢	57～59年		昭和60～62年		63～平成2年		平成3年～5年		平成6年～8年		平成9年～11年		平成12～14年		平成15～17年		平成18～20年		平成21～23年		平成24～26年		平成27～29年		平成30～令和2年	
		り患率	死亡率	り患率	死亡率	り患率	死亡率	り患率	死亡率	り患率	死亡率	り患率	死亡率	り患率	死亡率	り患率	死亡率	り患率	死亡率	り患率	死亡率	り患率	死亡率	り患率	死亡率	り患率	死亡率
男	全年齢	30.4	27.7	31.1	26.9	33.5	29.0	34.2	29.8	35.6	30.6	35.4	29.4	34.5	28.3	34.9	27.4	36.0	27.5	37.7	26.4	39.1	25.9	37.7	24.1	37.1	21.7
	0～39才	0.5	0.6	0.5	0.3	0.5	0.4	0.6	0.4	0.5	0.4	0.5	0.3	0.5	0.3	0.5	0.3	0.4	0.3	0.5	0.2	0.5	0.3	0.5	0.1	0.6	0.2
	40～49才	10.0	9.2	10.3	8.1	11.6	9.7	12.8	10.3	12.8	10.9	13.4	9.9	13.0	9.4	11.8	7.0	12.7	7.1	11.4	6.5	12.4	6.4	11.6	5.6	10.4	4.5
	50～59才	47.5	40.7	41.1	35.5	43.6	34.7	42.5	36.3	45.5	37.8	49.1	36.3	50.5	38.7	51.4	35.9	53.0	36.1	54.3	32.5	55.0	31.1	49.1	25.8	45.6	20.7
	60～69才	142.7	129.6	152.8	129.7	168.4	142.7	161.8	138.7	164.9	132.0	154.8	123.9	147.5	111.0	147.4	106.3	167.7	120.9	180.2	116.7	191.7	117.0	188.5	106.5	173.4	90.4
	70才～	364.3	336.2	380.0	334.6	401.2	361.4	427.0	383.6	452.7	408.3	455.2	400.2	443.1	392.5	454.8	392.1	440.8	367.8	463.1	360.9	471.5	349.3	458.5	339.5	480.0	323.0
女	全年齢	9.8	8.9	10.4	8.6	9.8	8.4	10.7	8.9	11.2	9.0	11.6	9.3	12.1	8.7	12.7	8.4	13.0	8.3	14.5	8.1	15.5	7.9	16.8	7.6	16.6	7.1
	0～39才	0.4	0.4	0.3	0.2	0.2	0.1	0.4	0.3	0.4	0.2	0.3	0.2	0.3	0.2	0.4	0.3	0.3	0.2	0.4	0.2	0.5	0.1	0.5	0.1	0.4	0.1
	40～49才	4.5	4.4	5.7	4.1	6.8	4.4	7.1	6.0	7.8	5.8	6.9	6.2	7.1	4.4	6.5	4.2	7.1	3.3	8.5	3.1	8.7	3.6	8.8	2.6	8.2	3.1
	50～59才	18.7	16.5	17.7	14.1	16.7	13.3	17.4	13.5	19.9	13.6	22.7	16.4	21.8	14.0	24.8	13.2	23.9	12.2	26.1	12.3	26.3	10.3	29.6	10.4	29.1	8.2
	60～69才	42.7	36.6	47.5	38.8	41.3	35.6	43.8	35.5	46.9	35.4	49.6	36.5	54.8	34.7	56.6	31.8	59.5	34.0	69.3	33.2	76.9	33.6	82.2	33.9	75.0	28.3
	70才～	106.9	99.6	113.2	99.9	110.4	103.2	124.7	107.2	124.3	110.9	125.2	109.7	130.7	108.9	137.1	108.3	138.1	107.4	148.5	105.0	159.2	101.3	174.7	97.5	187.4	99.5

4. 乳房

性	年次別 年齢	57～59年		昭和60～62年		63～平成2年		平成3年～5年		平成6年～8年		平成9年～11年		平成12～14年		平成15～17年		平成18～20年		平成21～23年		平成24～26年		平成27～29年		平成30～令和2年	
		り患率	死亡率	り患率	死亡率	り患率	死亡率	り患率	死亡率	り患率	死亡率	り患率	死亡率	り患率	死亡率	り患率	死亡率	り患率	死亡率	り患率	死亡率	り患率	死亡率	り患率	死亡率	り患率	死亡率
女	全年齢	18.3	7.2	22.3	7.2	24.0	7.8	26.3	7.9	29.4	8.8	32.4	8.9	33.4	9.3	39.3	9.6	48.3	9.8	60.0	9.9	73.0	10.2	85.1	10.5	87.0	9.8
	0～39才	3.4	1.6	3.9	0.9	3.9	0.8	3.7	0.8	4.5	0.8	4.7	0.9	4.6	0.9	4.9	0.9	5.6	0.7	7.2	0.6	9.3	0.7	9.8	0.8	9.1	0.5
	40～49才	48.2	14.6	62.0	12.8	69.1	16.2	70.4	14.4	80.8	17.4	81.3	16.7	85.5	17.0	101.5	16.2	125.8	16.9	158.2	14.9	191.1					